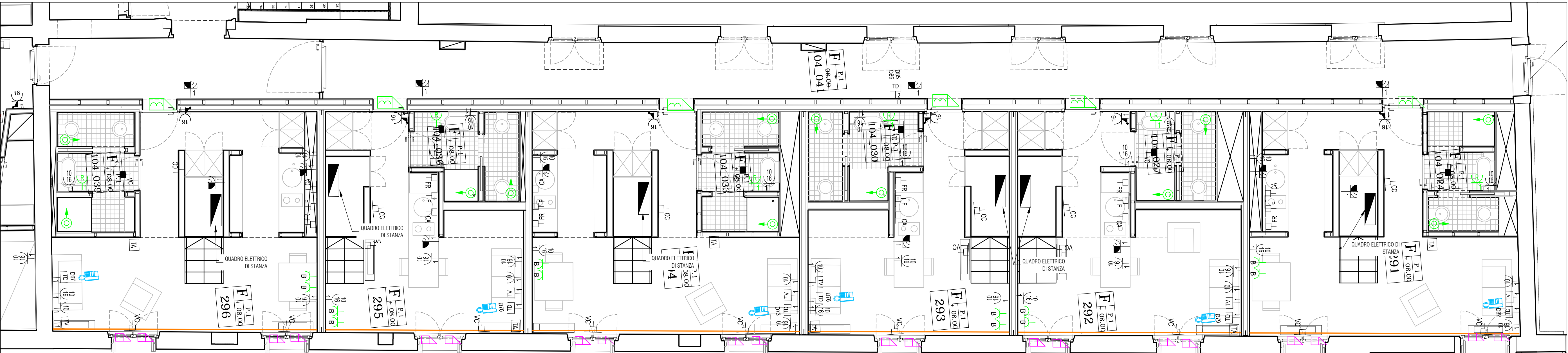


CORPO F - PLANIMETRIA IMPIANTI ELETTRICI E SPECIALI LIVELLO +8,00m

scala 1:50

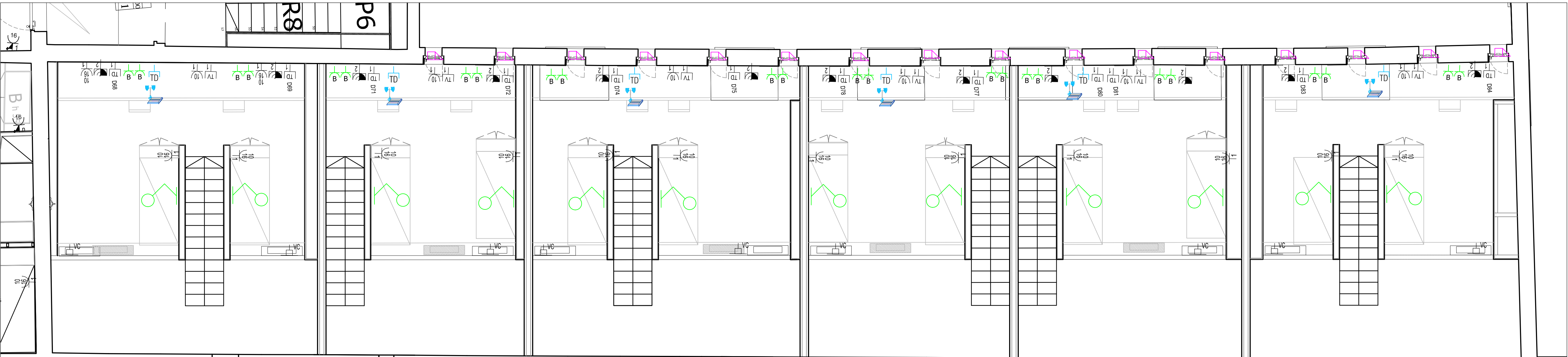


scala 1:50



CORPO F - PLANIMETRIA IMPIANTI ELETTRICI E SPECIALI LIVELLO +12,00m (AMMEZZATO)

scala 1:50



scala 1:50



Legenda impianto esistente

SIMBOLO	DESCRIZIONE
	QUADRO ELETTRICO
	ARANCIO FONIA-DATI
	ARANCIO TV-SAT
	N. PRESA 2P+T SERIE CIVILE, 10A, CON TERRA CENTRALE
	N. PRESA 2P+T SERIE CIVILE, 10/16A, CON TERRA CENTRALE E LATERALE, TIPO SHARD UNIVERSALE
	N. PRESA 2P+T SERIE CIVILE, 16A, CON TERRA CENTRALE, INTERBLOCCATA CON INTERRUITORE MAGNETOTERMICO
	PRESA DI SICUREZZA CON TRASFORMATORE DI ISOLAMENTO 230V/115-230V (RASOIO)
	N. PRESA 2P+H+T TIPO INDUSTRIALE, 16A, INTERBLOCCATA CON FUSIBILE
	N. PRESA 3P+H+T TIPO INDUSTRIALE, 16A, INTERBLOCCATA CON FUSIBILE
	PUNTO ALIMENTAZIONE CAPPA
	PUNTO ALIMENTAZIONE FORNO
	PUNTO ALIMENTAZIONE FRIGORIFERO
	PUNTO ALIMENTAZIONE VENTILCONVETTORI INSTALLATI A PAVIMENTO O A PARETE
	PUNTO ALIMENTAZIONE CASSETTA DI INTERCETTAZIONE E MISURA IMPIANTI EIRICI E DI CLIMATIZZAZIONE
	PUNTO ALIMENTAZIONE VENTILCONVETTORI INSTALLATI A SOFFITTO
	SEZIONATORE UTENZA MECCANICA
	TERMOSTATO AMBIENTE
	PULSANTE APERTURA CANCELLO
	PUNTO ALIMENTAZIONE ELETTROSERRATURA
	PULSANTE DI SGARICO
	ARANCIO SISTEMA DI CABLAGGIO STRUTTURATO
	N. PRESA RJ45 CAT 6 PER CABLAGGIO STRUTTURATO
	N. PRESA RJ11 CAT 3 PER RETE DI TELEFONIA
	PRESA PER ANTENNA TV DI TIPO MISCELATO TV+SAT
	ANTENNA SISTEMA WIRELESS
	INDICAZIONE DEL CIRCUITO DI ALIMENTAZIONE
	CONTATTO PERIMETRALE NC DA INSERIRE ALL'INTERNO DEL SERRAMENTO CON INTERVENTO IN APERTURA

Legenda impianto di progetto

SIMBOLO	DESCRIZIONE	COD. EPU
	PUNTO ELETTRICO IN ESECUZIONE INCASSATA	P2.01.024.002.002
	PUNTO PRESA BIFASE A POLI ALLINEATI 2P+T 10/16A, 230V (SERIE CIVILE)	P2.01.024.VA01.001
	PRESA DI SICUREZZA CON TRASFORMATORE DI ISOLAMENTO 230V/115-230V	P2.01.032.VA08.001
	PUNTO ELETTRICO IN ESECUZIONE INCASSATA, PRESA TRASMISSIONE DATI RJ45cat.6	P2.01.032.VA01.007
	PUNTO LUCE A PARETE COSTITUITO DA APPLIQUE CON BRACCIO ESTENSIBILE ED INTERRUITORE DI ACCENSIONE	P2.01.027.VA02.001
	IMPIANTO DI CHIAMATA BAGNO IN ESECUZIONE INCASSATA	P2.01.024.VA03.003
	PUNTO PULSANTE CHIAMATA A TIRANTE (SERIE CIVILE)	P2.01.033.VA04.001
	PUNTO ELETTRICO IN ESECUZIONE INCASSATA, SEGNALE AZIONE ACUSTICA	P2.01.033.VA04.001
	CONDOTTO PERIMETRALE NC DA INSERIRE ALL'INTERNO DEL SERRAMENTO CON INTERVENTO IN APERTURA	P2.01.035.011.001
	ALLACCIAMENTO ELETTRICO IN ESECUZIONE INCASSATA	NP.E.XXXXX
	PUNTO ALIMENTAZIONE VELLU MOTORIZZATO (MONOFASE - 230V)	NP.E.XXXX
	SERRATURA AUTONOMA CONTACTLESS IN VERSIONE DA INTERNI COMPLETA DI MANIGLIA, SCHEDA ELETTRONICA, SCIROCCO, ADATTATORE PER PORTE IN METALLO	NP.E.XXXX
	ROUTER WIRELESS COMPLETO DI ALIMENTATORE E CAVO ETHERNET PER COLLEGAMENTO ALLA RETE LAN ESISTENTE	NP.E.XXXX
	APPARECCHIO TELEFONICO SU IP AVVENTE LE SEGUENTI CARATTERISTICHE PRINCIPALI: Menu in 7 lingue (versione SIP) Protocolli VoIP supportati: SIP o MGCP Display grafico a 3 righe (144x32) 2 porte RJ45 10/100Mbps Ethernet (LAN ed equipaggiamento di rete-PC) Vantaggi: Alimentazione via Ethernet (802.3 at)	P2.01.032.VA10.001

Nota

PLANIMETRIA VALIDA SOLO PER IMPIANTI LA DISPOSIZIONE DELLE APPARECCHIATURE E DELLE CONDUTTURE VA INTERPRETATA IN FUNZIONE DELLE LIMITAZIONE E DELLA PRECISIONE CHE LA RAPPRESENTAZIONE GRAFICA (SCHEMATICA E SIMBOLICA) CONSENTE. ESSA INOLTRE DEVE INTENDERSI COME INDICATIVA E SARA' DEFINITA ESATTAMENTE IN SEDE DI ESECUZIONE LAVORI IN FUNZIONE DEL LAY-OUT INTERNO DEFINITIVO.

Nota

PER L'INSTALLAZIONE DEI NUOVI PUNTI PRESA FM E PUNTI DATI/FONIA, OVE POSSIBILE, SI DOVRANNO/POTRANNO UTILIZZARE LE SCATOLE 503/506 ESISTENTI CHE HANNO MODULI LIBERI

I
-
U
-
A
-
V
Università Iuav
di Venezia



committente
FONDAZIONE IUAV
Santa Croce 191 Torbioni
30136 Venezia (VE)

progettazione
elettrostudio
Energia S.p.A.
Via Lovrenco 44/52, 30174 - Mestre (VE)
T. +39.041.524907
F. +39.041.524781
E. info@elettrostudio.it

progettista
ing. M. Ceroni

oggetto
PROGETTO ESECUTIVO
II° STRALCIO DEI LAVORI DI RECUPERO
DELL'EX CONVENTO DEI CROCIFERI
EX "CASERMA MANIN"

località
VENEZIA (VE)

elaborato
BLOCCO F
PLANIMETRIA IMPIANTI ELETTRICI E SPECIALI
LIVELLO +8,00m e +12,00m

direttore tecnico
ing. M. Ceroni

file
5185-02_A_03.00-TAV_r00

rev. data

rev. data

rev. data

rev. data

03.00

commessa
5185

revisato

verificato

approvato

revisato

verificato

approvato

© ELETTROSTUDIO ENERGIA S.p.A. tutti i diritti riservati a norma di legge